



S.A. PÉPINIÈRES  
**G O D E F R O I D**

139, rue de Spa  
4970 FRANCORCHAMPS

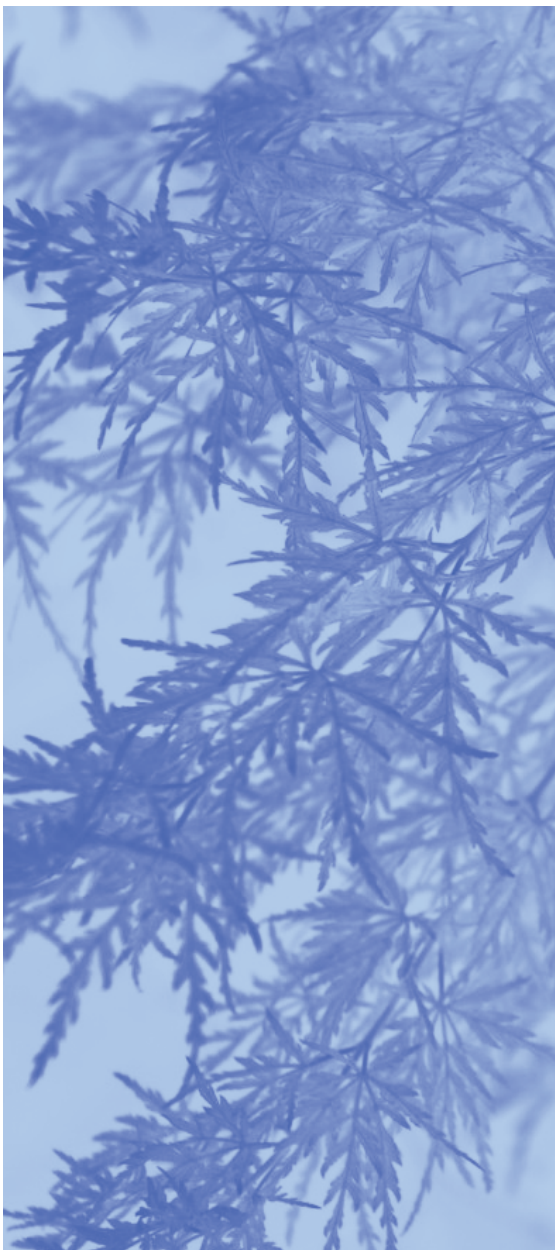
Tél. 087/27.51.13  
Fax 087/27.55.12

[www.pepinieresgodefroid.be](http://www.pepinieresgodefroid.be)

LISTE D'UNE GRANDE PARTIE DES PLANTES PLUS RARES OU NOUVELLES  
OU DISPONIBLES EN TRÈS PETITES QUANTITÉS ET QUI NE SE TROUVENT PAS  
DANS NOTRE CATALOGUE MAIS DÉJÀ DISPONIBLES DANS NOS PÉPINIÈRES  
À PARTIR DE SEPTEMBRE 2024 (STOCK LIMITÉ !)

**Cette liste est non exhaustive !**

## **ARBUSTES ET ARBRES**



- \* [Abelia grandiflora Kaleidoscope](#)
- \* [Abelia grandiflora Sparkling Silver](#)
- \* [Abeliophyllum distichum](#)
- \* [Acacia Dealbata](#)
- \* [Acer conspicuum Red Flamingo](#)
- \* [Acer davidii Viper](#)
- \* [Acer ginnala Bailey Compact](#)
- \* [Acer griseum](#)
- \* [Acer japonicum Aconitifolium](#)
- \* [Acer palmatum Beni-Maiko](#)
- \* [Acer palmatum Bi Hoo](#)
- \* [Acer palmatum Black Lace](#)
- \* [Acer palmatum Butterfly](#)
- \* [Acer palmatum Cascade Gold](#)
- \* [Acer palmatum Cascade Ruby](#)
- \* [Acer palmatum Crimson Queen](#)
- \* [Acer palmatum Dissectum Flavescens](#)
- \* [Acer palmatum Emerald Lace](#)
- \* [Acer palmatum Inaba Shidare](#)
- \* [Acer palmatum Jerre Schwartz](#)
- \* [Acer palmatum Katsura](#)
- \* [Acer palmatum Koto no Ito](#)
- \* [Acer palmatum Little Princess](#)
- \* [Acer palmatum Orange Dream](#)
- \* [Acer palmatum Orange Lace](#)
- \* [Acer palmatum Osakazuki](#)
- \* [Acer palmatum Phoenix](#)
- \* [Acer palmatum Sangokaku](#)
- \* [Acer palmatum Shaina](#)
- \* [Acer palmatum Shirazz](#)
- \* [Acer palmatum Shishigashira](#)
- \* [Acer palmatum Skeeter's broom](#)
- \* [Acer palmatum Star Fish](#)
- \* [Acer palmatum Tamukeyama](#)
- \* [Acer palmatum Taylor](#)
- \* [Acer palmatum Wilson Pink Dwarf](#)

Le lien bleu ouvre  
UNE PHOTO  
de la plante



- \* [Acer pensylvaticum Erythrocladum](#)
- \* [Acer platanoides Golden Globe](#)
- \* [Acer platanoides Paldisky](#)
- \* [Acer platanoides Princeton Gold](#)
- \* [Acer pseudoplatanus Brilliantissimum](#)
- \* [Acer pseudoplatanus Esk Sunset](#)
- \* [Acer pseudoplatanus Hermitage](#)
- \* [Acer pseudosieboldianum Arctic](#)
- \* [Acer pseudosieboldianum Ice Dragon](#)
- \* [Acer pseudosieboldianum North Wind](#)
- \* [Acer rubrum Fairview Flame](#)
- \* [Acer rubrum Sun Valley](#)
- \* [Acer rufinerve](#)
- \* [Acer shirasawanum Aureum](#)
- \* [Acer shirasawanum Moonrise](#)
- \* [Aesculus pavia Discolor](#)
- \* [Agrumes en variétés](#)
- \* [Albizia julibr. Umbrella](#)
- \* [Albizia julibr. Summer Chocolate](#)
- \* [Amelanchier Alnifolia Obelisk](#)
- \* [Amelanchier can. Glenform Rainbow Pillar](#)
- \* [Asimina triloba en plusieurs variétés](#)
- \* [Aristolochia Durior](#)
- \* [Berberis thunbergii Bagatelle](#)
- \* [Betula pendula Karaca](#)
- \* [Betula pendula Magical Globe](#)
- \* [Buddleya davidii Blue Chip](#)
- \* [Buddleya davidii Butterfly Candy Lila Sweetheart](#)
- \* [Buddleya davidii Butterfly Candy Little Pink](#)
- \* [Buddleya davidii Butterfly Candy Little Purple](#)
- \* [Buddleya davidii Butterfly Candy Little Ruby](#)
- \* [Buddleya davidii Butterfly Candy Little White](#)
- \* [Buddleya davidii White Chip](#)
- \* [Buddleya weyeriana Flower Power](#)
- \* [Callicarpa bodinieri Imperial Pearl](#)
- \* [Callicarpa bodinieri Magical Snowqueen](#)
- \* [Callicarpa bodinieri Pearl Glam](#)
- \* [Camellia japonica en variétés](#)
- \* [Caragana arborescens Pendula](#)
- \* [Caryopteris clan. Hint of Gold](#)
- \* [Catalpa erubescens Purpurea](#)
- \* [Ceanothus Blue Sapphire](#)
- \* [Cephalanthus occidentalis Fiber Optics](#)
- \* [Cephalanthus occidentalis Sugar Shack](#)
- \* [Ceratostigma willmottianum Forest Blue](#)
- \* [Cercidiphyllum japonicum Pendulum](#)
- \* [Cercis canadensis Alley Cat](#)
- \* [Cercis canadensis Carolina Sweetheart](#)
- \* [Cercis canadensis Cascading Hearts](#)
- \* [Cercis canadensis Eternal Flame](#)
- \* [Cercis canadensis Lavender Twist](#)
- \* [Cercis canadensis Ruby Falls](#)
- \* [Cercis canadensis The Rising Sun](#)
- \* [Chilopsis linearis Burgundy](#)
- \* [Chimonanthus praecox](#)
- \* [Chionanthus retusus](#)
- \* [Chitalpa tashkentensis Summer Bells](#)
- \* [Cladrastis kentukea](#)
- \* [Colutea media Copper Beauty](#)
- \* [Cornus controversa Pagoda](#)
- \* [Cornus controversa Variegata](#)
- \* [Cornus florida Cherokee Chief](#)
- \* [Cornus florida Rubra](#)
- \* [Cornus sanguinea Winter Beauty](#)
- \* [Cornus kousa China Girl](#)
- \* [Cornus kousa chinensis](#)
- \* [Cornus kousa Coppucino](#)
- \* [Cornus kousa Milky Way](#)
- \* [Cornus kousa Satomi](#)
- \* [Cornus kousa Schmetterling](#)
- \* [Cornus kousa Teutonia](#)
- \* [Cornus \(x\) Peve Sammy](#)
- \* [Cornus \(x\) Venus](#)
- \* [Deutzia pupurascens Kalmiflora](#)
- \* [Deutzia Raspberry Sundae](#)
- \* [Diervilla sessilifolia Cool Splash](#)
- \* [Distylium myricoides Blue Cascade](#)
- \* [Edgeworthia chrysantha](#)
- \* [Elaeagnus ebbingei Viveleg](#)
- \* [Eucalyptus gunnii France Bleu](#)
- \* [Eucalyptus pulverulenta Baby Blue](#)
- \* [Euonymus japonicus Green Spire](#)
- \* [Euonymus japonicus Kathy](#)
- \* [Euonymus japonicus Aureomarginatus](#)
- \* [Euonymus japonicus Bravo](#)
- \* [Euonymus fortunei Canadale Gold](#)
- \* [Euonymus Rebecca](#)
- \* [Forsythia intermedia Goldrausch](#)
- \* [Frangula alnus Fine Lime](#)
- \* [Fraxinus angustifolia Raywood](#)
- \* [Heptacodium miconioides Temple of Bloom](#)
- \* [Hibiscus moscheutos](#)
- \* [Hibiscus syriacus lunar Delight](#)
- \* [Hibiscus syriacus lunar Eclipse](#)
- \* [Hibiscus syriacus lunar Flare](#)
- \* [Hibiscus syriacus lunar Rhapsody](#)
- \* [Hibiscus syriacus lunar Rose Moon](#)
- \* [Hydrangea anomala petiolaris Semiola](#)
- \* [Hydrangea arborescens Golden Annabelle](#)
- \* [Hydrangea aspera Goldrush](#)
- \* [Hydrangea aspera Hot Chocolate](#)
- \* [Hydrangea macrophylla A.B. Green Shadow](#)
- \* [Hydrangea macrophylla Miss Saori](#)
- \* [Hydrangea paniculata Petite Cherry](#)
- \* [Hydrangea paniculata Petite Flori](#)
- \* [Hydrangea paniculata Skyfall](#)
- \* [Hydrangea serrata Blueberry Cheesecake](#)
- \* [Hydrangea serrata Cotton Candy](#)
- \* [Hydrangea serrata Daredevil](#)
- \* [Hypericum inodorum Miracle Red Flame](#)
- \* [Koelreuteria paniculata](#)
- \* [Koelreuteria paniculata Coral Sun](#)
- \* [Laburnum alpinum Pendulum](#)
- \* [Laburnum anagyroides Sunspire](#)
- \* [Lagerstroemia indica en variétés](#)
- \* [Lespedeza thunbergii](#)
- \* [Leucothoe axillaris Little Flame](#)
- \* [Leycesteria formosa Golden Lantern](#)
- \* [Ligustrum delavayanum](#)
- \* [Magnolia Black Tulip](#)

Le lien bleu ouvre  
UNE PHOTO  
de la plante





- \* Magnolia Joli Pompon
- \* Magnolia sieboldii
- \* Magnolia Stellata Rosea
- \* Magnolia Yellow Bird
- \* Malus Indian Magic
- \* Malus Prairie Fire
- \* Malus Royalty
- \* Malus Sugar Time
- \* Morus nigra
- \* Morus platinifolius
- \* Morus rot. Mojo Berry
- \* Musa basjoo
- \* Nandina domestica Lemon Lime
- \* Parrotia persica Persian Spire
- \* Parrotia persica Vanessa
- \* Paulownia fortunei Fast blue
- \* Philadelphus Petite Perfume Pink
- \* Phillyrea angustifolia
- \* Photinia fraseri Pink Marble
- \* Physocarpus opulifolius Lucky Devil
- \* Physocarpus opulifolius Tiny Time
- \* Pistacia chinensis
- \* Prunus dulcis
- \* Prunus incisa Frilly Frock
- \* Prunus maackii Amber Beauty
- \* Prunus serrula Amber Scots
- \* Prunus Snow Fountains
- \* Prunus The Bride
- \* Prunus tenella Fire Hill
- \* Prunus tomentosa
- \* Prunus Umineko
- \* Quercus coccinea Splendens
- \* Quercus palustris Isabel
- \* Rhododendron XXL
- \* Rhododendron migrantum Bloom Bux
- \* Rhododendron migrantum Bloom Magenta
- \* Rhus typhina Tiger Eyes
- \* Robinia pseudo. Twisty Baby
- \* Rubus idaeus en variétés
- \* Rubus tayberry
- \* Salix exigua
- \* Sambucus nigra Golden Tower
- \* Sambucus racemosa Welsh Gold
- \* Sorbaria sorbifolia Matcha Ball
- \* Sorbaria sorbifolia Pink Hopi
- \* Spiraea japonica Double Play Big Bang
- \* Spiraea prunifolia Goldfire
- \* Stewartia pseudocamellia
- \* Styrax japonica Snowcone
- \* Trachycarpus fortunei
- \* Trachycarpus wagneriana
- \* Viburnum Eskimo
- \* Viburnum tinus Eve Price
- \* Viburnum tinus Lisarose
- \* Vitex agnus castus Albus
- \* Vitex agnus castus Blue Puff Ball
- \* Vitex agnus castus Delta Blue
- \* Wisteria floribunda Rosea

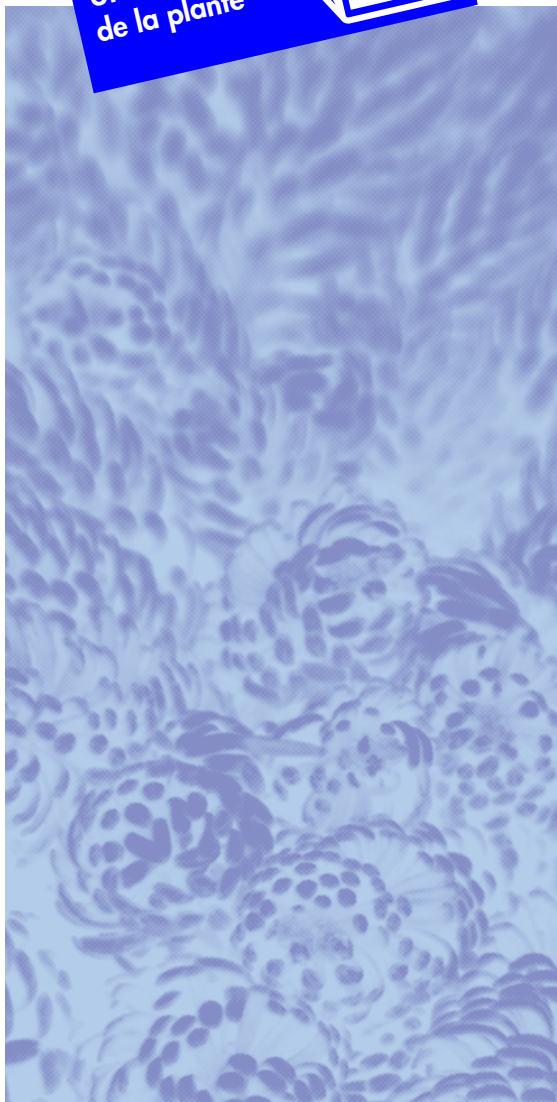
Le lien bleu ouvre  
UNE PHOTO  
de la plante



Le lien bleu ouvre  
UNE PHOTO  
de la plante



## CONIFÈRES



- \* [Cedrus deodara Feelin Blue](#)
- \* [Cedrus deodara Golden Horizon](#)
- \* [Chamaecyparis obtusa Gitte](#)
- \* [Cryptomeria japonica Kyara Gold](#)
- \* [Cupressus sempervirens Totem](#)
- \* [Ginkgo biloba Fastigiata Blagon](#)
- \* [Ginkgo biloba Troll](#)
- \* [Ginkgo biloba Marieken](#)
- \* [Juniperus chinensis Goldschatz](#)
- \* [Juniperus communis Green Mantle](#)
- \* [Larix kaempferi Blue Dwarf](#)
- \* [Metasequoia glyptostroboides Amber Glow](#)
- \* [Metasequoia glyptostroboides Goldrush](#)
- \* [Picea glauca Piccolo](#)
- \* [Picea glauca Rainbow's End](#)
- \* [Picea orientalis Aureospicata](#)
- \* [Pinus flex. Vanderwolf's Pyramid](#)
- \* [Pinus held. Compact Gem](#)
- \* [Pinus nigra Marie Bregeon](#)
- \* [Pinus pinea Silver Crest](#)
- \* [Pinus strobus Tiny Kurls](#)
- \* [Pinus sylvestris Fastigiata](#)
- \* [Sequoiadendron giganteum Pendulum](#)
- \* [Sequoiadendron sempervirens Xeno](#)
- \* [Thuja occidentalis Columbia](#)
- \* [Thuja occidentalis Piccadilly](#)
- \* [Thuja plicata Kagers Beauty](#)
- \* [Tsuga canadensis Green Globe](#)

## PLANTES VIVACES



- \* Chaque année nous cultivons quelques nouveautés en plus (voir dans notre pépinière)
- \* Pour les plantes vivaces autres que celles que nous cultivons (et que vous pouvez trouver dans notre catalogue), nous pouvons vous procurer plus de 2500 variétés supplémentaires sur simple demande. Voir conditions dans notre magasin.
- \* 4 arrivages prévus (septembre, octobre, mars et avril).



S.A. PEPINIÈRES  
**GODEFROID**

139, rue de Spa  
4970 FRANCORCHAMPS

Tél. 087/27.51.13  
Fax 087/27.55.12

[www.pepinieresgodefroid.be](http://www.pepinieresgodefroid.be)